

Allgemeine Informationen:

Die Veranstaltung findet bei jeder Witterung statt.
Dusch- und Umkleiemöglichkeit vorhanden

Siegerehrung:

ca. 19.00 Uhr – Römerstadion

Preise:

Für die 3 Klassenbesten sowie

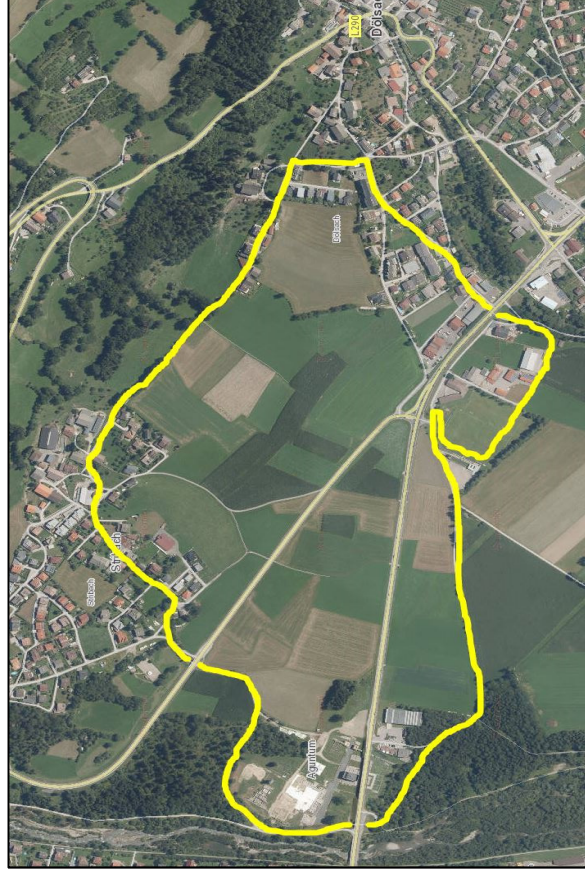
Tagesbesten Frauen und Männer

Der Sportverein Dölsach übernimmt bei
Unfällen oder Schäden keine Haftung.

Die Teilnahme erfolgt auf eigene Gefahr.

Haftung:

Streckenverlauf:



*Sportverein Dölsach wünscht allen Läuferinnen und Läufern einen
erfolgreichen Lauf.*

Ergebnisse, Fotos und Berichte unter www.sv-doelsach.at

Vorankündigung nächster Raikacup-Lauf:

01.09.2018

3. Lavanter Vier-Brückenlauf

11. Aguntum- Römerlauf 2018 Dölsach



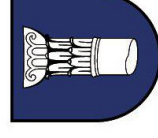
5. Bewerb zum Raiffeisen Läufercup 2018

Samstag, 23. Juni 2018

Start: 16.00 Uhr

Römerstadion Dölsach

Ehrenschutz: Bgm. Josef Mair



Ausschreibung

Veranstalter:

Sportverein Dölsach

Start und Ziel:

Römerstadion Dölsach

Startzeit:

16.00 Uhr - Kinder U8, U10, Schüler U12, U14 und U16,

ca. 17.00 Uhr – Jugend U18, Junioren U20, AK 70, Hauptklasse Damen, W30, W40, W50, W60, W70, W80, M60, M70 und M80

ca. 17.30 Uhr – Hauptklasse Männer, M30, M40 und M50

Strecke:

Straßenlauf – Aguntum-Stribach-Dölsach-

Römerstadion

1 Runde = 3,7 km

Teilnahmeberechtigt:

Jeder, der Lust am Laufen hat, sich gesund und fit fühlt.
Kein Vereinszwang.

Nennung:

bis spätestens 22.06.2018 unter office@sv-doelsach.at oder unter anmeldung.sv-doelsach.at

Nenngeld:

€ 5,- (Kinder, Schüler, Jugend, Junioren (bis 1998))
€ 10,- (Erwachsene)
€ 5,- (Nachnennbeitrag)
Nachnennungen bis 14.00 Uhr möglich.

Startnummernausgabe: von 13.00 Uhr bis spätestens eine

Stunde vor dem Start im Start/Zielbereich

Klasseneinteilung

| Klasseneinteilung | Jahrgang | Distanz |
|-------------------|----------------|---------|
| w/m U 8 | 2011 bis 2013 | 400 m |
| w/m U 10 | 2010 und 2009 | 800 m |
| w/m U 12 | 2008 und 2007 | 800 m |
| w/m U 14 | 2006 und 2005 | 1600 m |
| w/m U 16 | 2004 und 2003 | 1600 m |
| w/m U 18 | 2002 und 2001 | 3,7 km |
| w/m U 20 | 2000 und 1999 | 3,7 km |
| F | 1998 bis 1989 | 3,7 km |
| W 30 | 1988 bis 1979 | 3,7 km |
| W 40 | 1978 bis 1969 | 3,7 km |
| W 50 | 1968 bis 1959 | 3,7 km |
| W 60 | 1958 bis 1949 | 3,7 km |
| W 70 | 1948 bis 1939 | 3,7 km |
| W 80 | 1938 und älter | 3,7 km |
| M | 1998 bis 1989 | 7,4 km |
| M 30 | 1988 bis 1979 | 7,4 km |
| M 40 | 1978 bis 1969 | 7,4 km |
| M 50 | 1968 bis 1959 | 7,4 km |
| M 60 | 1958 bis 1949 | 3,7 km |
| M 70 | 1948 bis 1939 | 3,7 km |
| M 80 | 1938 und älter | 3,7 km |



ACHTUNG!!! ACHTUNG!!! ACHTUNG!!!

*** **Bambinilauf** für unsere Kleinsten (Jahrgang 2014 und jünger)

*** **Eigene Wertung der Dölsacher Teilnehmer** (schnellste/r Dölsacher / in)